

Gusio(거시오)

Digital watch

OOPT Stage 1000



Project Team. Team 2

201511303 최원경

201511282 이재승

201511291 장유준

201511293 전상우

201511296 조현근

INDEX

1. Introduction

motivation
object

2. Requirments

Functional
Interface
Non-Functional

3. Architecture

System Boundary
Use Case Diagram

4. plan

Rist management
Describe use cases
Q&A



1.Introduction

Motivation



소확행 (小確幸)

'소소하지만 확실한 행복'의 축약어로, 일상에서 느낄 수 있는 작지만 확실하게 실현 가능한 행복이나 그러한 행복을 추구하는 삶의 경향을 뜻하는 신조어 및 유행어이다.

1. Introduction

Motivation

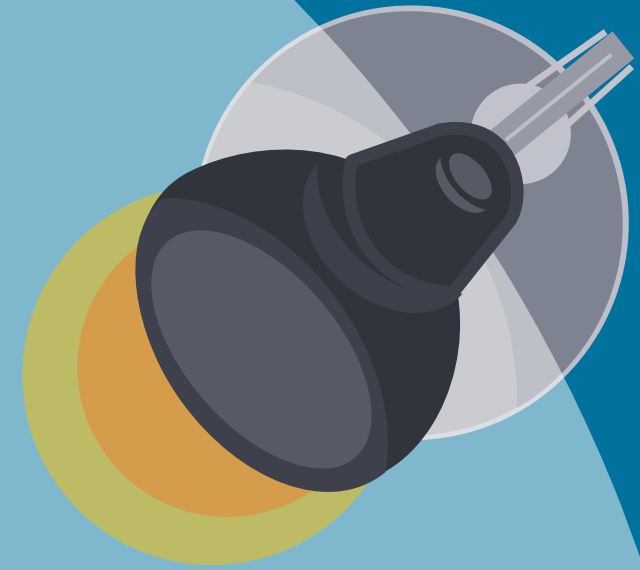
소. 확. 행
일상의 소소한 즐거움

+

기존의 제품과는 다른
나만의 새로운 제품



GUSIO®



“ 지루한 일상을 향해 승부를 거는
일상의 소소한 즐거움을 더한 특별한 Gusio 시계 ”

1.Introduction

Objective



GUSIO®



2. Requirements

Functional

Alarm

Timer

Time

Dice

Stop
Watch

Russian
Roulette

display
Menu

select
Menu

change
Menu



2. Requirements

Identity

Ref. #	Function	Use case Num & name	Category
R 1.1	timeFunction	1. timeFunction	Event
R 1.2	SWFunction	2. SWFunction	Event
R 1.3	alarmFunction	3. alarmFunction	Event
R 1.4	timerFunction	4. timerFunction	Event
R 1.5	diceFunction	5. diceFunction	Event
R 1.6	RRFunction	6. RRFunction	Event
R 2.1	displayMenu	7. displayMenu	Event
R 2.2	selectMenu	8. selectMenu	Hidden
R 3.1	changeMenu	9. changeMenu	Event



2. Requirements

Interface Requirements



- **4개의 버튼**

(확인 - 왼쪽 위, MENU - 왼쪽 아래,
UP - 오른쪽 위, DOWN - 오른쪽 아래)

- **시계 화면**

- **시계 부저**

2. Requirements

Development Requirements

- **OS : windows 7, 10**
- **CPU : intel**
- **IDE : Eclipse**
- **Language : Java**
- **UML : starUML**



2.Requirements

Non-Functional



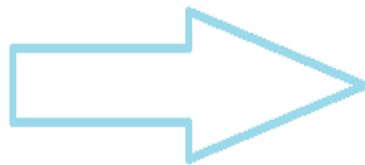
확실한 터치감.



편안한 착용감.

3. Architecture

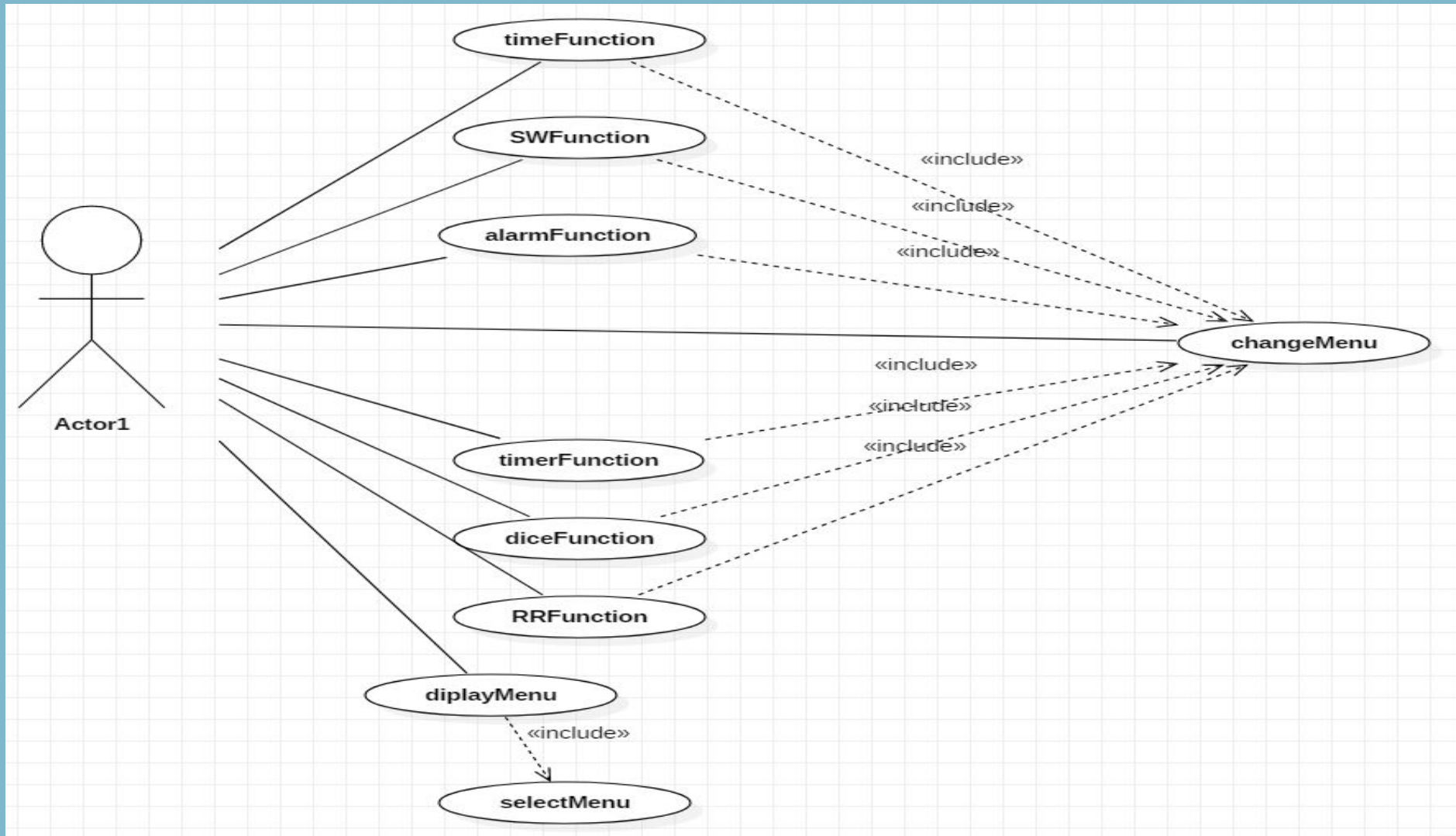
System Boundary



**Digital Watch
System**

3. Architecture

Use case Boundary



4. Plan

Risk management

Risk	Probability (0~5)	Significance (0~10)	Weight (PxS)
팀원과의 연락두절	3	7	21
중간고사	1	10	10
파일 날라감	2	10	20
반려동물의 아픔	1	1	1
롤 대회 출전	4	9	36
음주가무	5	8	40



4. Plan

Risk management



•Risk :

팀원과의 연락두절

중간고사

파일 날라감

반려동물의 아픔

롤 대회 출전

음주가무

- > 부모님 번호를 공유한다.
- > 예습 복습을 철저히 한다.
- > 백업을 철저히 한다.
- > 키우지 않는다.
- > 예선 탈락한다.
- > 금주한다.

4. Plan

Describe use cases



timerFunction	<ul style="list-style-type: none">-타이머를 보여준다-기본값은 0초이다-사용자의 입력에 따라 타이머 설정, 타이머 시작, 정지, 초기화 기능을 수행한다-사용자는 버튼 3개로 입력을 할 수 있다-UP버튼 = 타이머를 시작한다(시간이 1초씩 감소)(정지 상태)(일반 모드)-DOWN버튼 = x(정지 상태)(일반 모드)-확인버튼 = 타이머를 0초로 초기화한다(정지 상태)(일반 모드)-확인버튼을 2초간 누른다 = 타이머 설정모드 진입or설정 완료(정지 상태)-UP버튼,DOWN버튼 = 시간을 증가or감소한다(설정 모드)-확인버튼을 짧게 누른다 = 시간의 커서를 변경한다(설정 모드)-UP버튼 = 타이머를 정지한다(시작 상태)-DOWN버튼 = x(시작 상태)-확인버튼 = x(시작 상태)-타이머가 시간이 경과하여 0이 되면 벨을 울린다
----------------------	---



Q & A
감사합니다.